



Equipamentos

ASC Rolos Compactadores Vibratórios de um cilindro 7 – 25 t

www.ammann-group.com



Potência, Eficiência, Segurança

Excelente segurança, melhor compactação e design moderno com maior eficiência e resultados sob duras condições de trabalho. Melhor qualidade de compactação com o número mínimo de passadas e lucro maior para o usuário final.

Conforto do operador e segurança

- Desenho moderno, perfeita visibilidade garantida (1 m x 1 m)
- Cabine espaçosa e ergonômica, ventilados e aquecidos (versão plataforma disponível)
- Acessibilidade da cabine de ambos os lados
- Proteção da cabine ROPS / FOPS e versão plataforma
- Todos os pontos de manutenção de fácil acesso para um serviço seguro e eficiente para um serviço seguro e eficiente
- Simples disposição dos instrumentos operacionais

Custos operacionais mínimos

- Número mínimo de passadas para atingir a compactação
- Motor confiável com consumo mínimo de combustível
- Proteção anti-corrosiva do tanque de combustível - sem necessidade do filtro de combustível
- Conceito chaves: resistência e vida útil dos componentes para a satisfação do cliente

Maior eficiência e confiabilidade

- Sistema de vibração com alto desempenho, melhores valores de cargas estáticas, dinâmicas e amplitude
- Sistema hidrostática com máximo tração e estabilidade
- Articulação conjunta com alta capacidade do rolamento
- Sistema opcional ACE de regulagem e medição automática de parâmetros de compactação

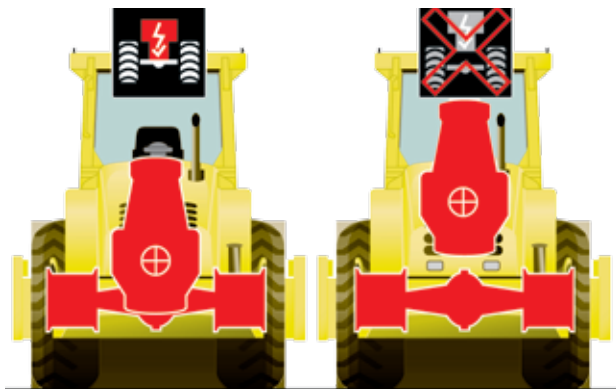
Melhor compactação

- Cilindro balanceado para efeito da compactação uniforme
- Maiores valores da força centrífuga e amplitude
- Efeito de profundidade máxima



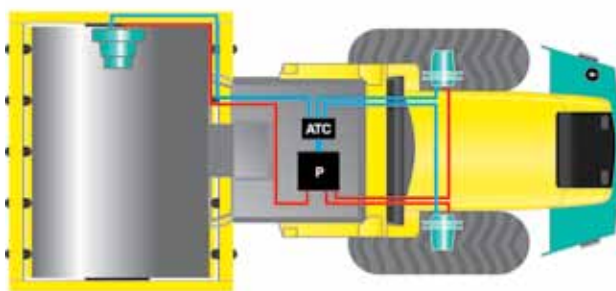
Diferentes versões para todas as necessidades

<p>D Versão padrão para aplicações de compactação com um rolo liso (tração no cilindro).</p>	<p>HD Versão Tração (Heavy Duty - HD) possui habilidades melhor tração em terrenos difíceis - Sistema ATC (controle da roda, controle dos motores hidráulicos), lastro nos pneus, pneus de trator e unidade de tração especial.</p>
<p>PD Rolos compactadores com cilindro pé-de-carneiro são projetados para médio e larga escala de compactação em materiais semi-coesivos e coesivos. Disponível para todos os modelos.</p>	<p>HT Versão Tração (High Traction - HT) para a operação longo tempo em encostas e aterros sanitários. Sistema ATC (controle da roda, controle dos motores hidráulicos), lastro nos pneus, pneus de trator e unidade de tração especial.</p>



O conceito dos equipamentos da Ammann serie ASC possuem 3 motores hidráulicos um para o cilindro e outros 2 para as rodas traseiras, desta forma sem o eixo de transmissão permite um arranjo de motor mais baixo.

Os benefícios são significativos: um centro de gravidade muito mais baixo, dá aos rolos ASC excelente estabilidade em terrenos extremos. Sua distância curta entre a base da roda oferece um raio menor e melhor manobrabilidade. O design compacto e de contorno assegura uma visão clara e desobstruída a partir da cabine para a superfície de compactação, tanto na frente como atrás do equipamento.



Azul = Versão - D
Azul + Vermelho = Versão - ATC



Acesso ao compartimento do motor e localização da bateria



Inclinação da cabine com segurança para fácil manutenção e serviço



Painel integrado com assento giratório

Compactação eficiente

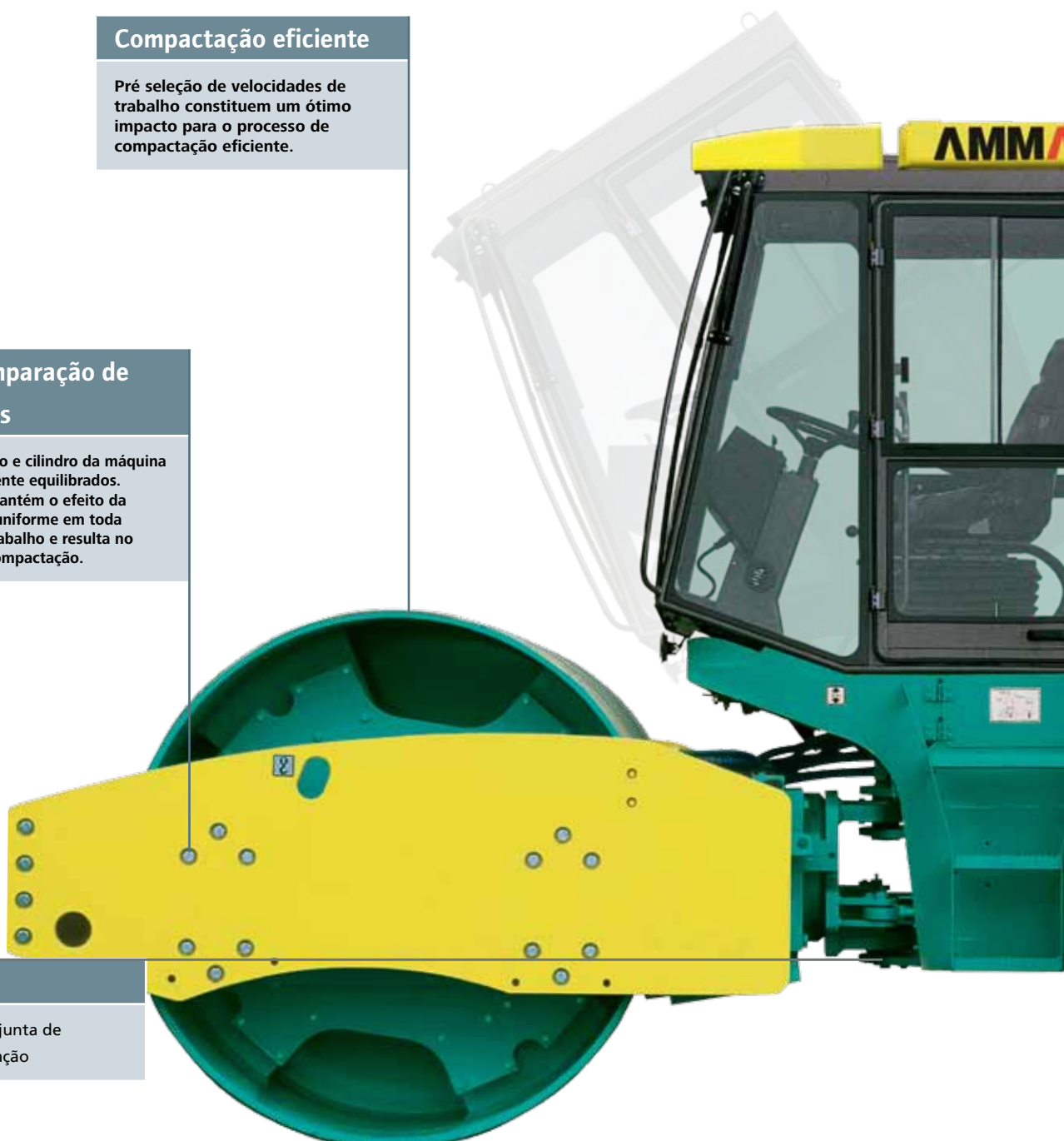
Pré seleção de velocidades de trabalho constituem um ótimo impacto para o processo de compactação eficiente.

Max. Comparação de resultados

Chassi dianteiro e cilindro da máquina são perfeitamente equilibrados. Este recurso mantém o efeito da compactação uniforme em toda a largura de trabalho e resulta no aumento da compactação.

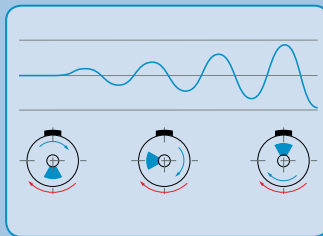
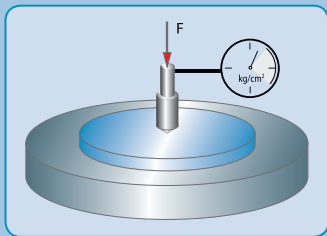
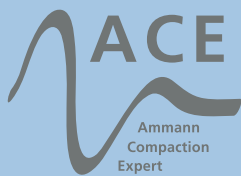
Articulação

Duplo rolamento e junta de oscilação na articulação



ASC

Rolos Compactadores Vibratórios de um cilindro



Equipamento opcional

ACE - Ammann Compaction Expert com medição eletrônica e sistema de controle de rolos vibratórios. O sistema ajusta automaticamente as amplitudes e frequências de acordo com as características do terreno; dispositivo de impressão opcional e GPS para Controle de Compactação Contínuo (CCC).



Acessibilidade

Cabine eletro hidráulica e capô do motor com inclinação para acesso fácil e segura para a realização da manutenção e serviço.

Longo intervalo de trabalho

Tanque de combustível de grande porte (de 275 litros para 7 ton. até 405 litros para 25 ton.) com capacidade de trabalho de até 32 horas.

Transmissão hidrostática

As máquinas ASC possuem grandes opções de trabalho através do conceito original da Ammann com tração hidrostática nas rodas. Tendo baixo centro de gravidade garante uma excelente estabilidade da máquina nos terrenos íngremes.

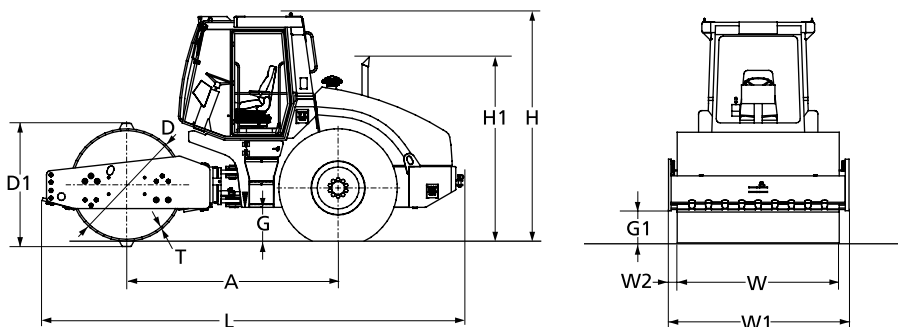


Especificações Técnicas

	Tipo	ASC 70 D	ASC 90 D	ASC 110 D	ASC 130 D	ASC 150 D	ASC 170 D	ASC 200 D	ASC 250 D
Pesos									
Peso operacional Max.	kg	9325	10585	15434	16454	18325	18250	25780	29205
Peso operacional CECE	kg	7140	8820	11495	12510	15210	15970	20750	25330
Carga estática linear	kg/cm	23,9 / 24,3	31,6 / 32,0	34,6 / 34,8	39,1 / 40,1	51,2 / 51,4	50,5	63,2 / 63,2	78,4 / 78,4
Carga do eixo dianteiro	kg	4020 / 4080	5315 / 5375	7360	8330	10910	10750	14150 / 14150	17570 / 17570
Carga do eixo traseiro	kg	3120 / 3540	3505 / 3505	4130 / 5330	4180 / 5380	4180 / 5500	5220	6555 / 7755	7760 / 7760
Cilindro e rodas									
Largura de trabalho	mm	1680	1680	2130	2130	2130	2130	2240	2240
Diâmetro do cilindro	mm	1300	1300	1500	1500	1500	1500	1700	1700
Espessura do cilindro	mm	25	25	25	35	40	40	45	50
Pneus	-	Mitas 14,9 - 24	Mitas 14,9 - 24	Mitas 23,1 - 26	Mitas 23,1 - 26	Mitas 23,1 - 26	Mitas 23,1 - 26	Mitas 23,5 - 25	Mitas 23,5 - 25
	Tipo	ASC 70 PD	ASC 90 PD	ASC 110 PD	ASC 130 PD	ASC 150 PD	ASC 170 PD	ASC 200 PD	ASC 250 PD
Pesos									
Peso operacional Max.	kg	8180	9440	14297	14934	17130	16170	25850	29390
Peso operacional CECE	kg	7058	8765	12098	12735	15115	16000	20775	25515
Carga do eixo dianteiro	kg	4020 / 4025	5260 / 5320	7968	8555	10815	10780	14220 / 14220	17755 / 17755
Carga do eixo traseiro	kg	3120 / 3540	3505 / 3505	4130 / 5330	4180 / 5380	4300 / 5500	5220	6555 / 7755	7760 / 7760
Cilindro e rodas									
Largura de trabalho	mm	1680	1680	2200	2200	2200	2130	2240	2240
Diâmetro do cilindro	mm	1240	1240	1440	1440	1440	1440	1600	1600
Espessura do cilindro	mm	15	15	20	25	28	28	30	30
Número de patas	-	104	104	140	140	140	140	150	150
Áreas das patas	cm ²	114	114	120	120	120	120	143	145
Altura das patas	mm	80	80	100	100	100	100	120	154
Pneus	-	Mitas 14,9 - 24	Mitas 14,9 - 24	Mitas 23,1 - 26	Mitas 23,1 - 26	Mitas 23,1 - 26	Mitas 23,1 - 26	Mitas 23,5 - 25	Mitas 23,5 - 25
Motor									
Fabricante	-	Cummins	Cummins	Cummins	Cummins	Cummins	Cummins	Cummins	Cummins
Tipo	-	QSB 3.3-C99 Tier III		QSB 4.5- C160 Tier III			QSB 6,7 - C 220 Tier III		
Potência DIN 6271	kW/HP	74 / 99	74 / 99	119 / 160	119 / 160	119 / 160	119 / 160	164 / 220	164 / 220
Tração									
Número de velocidade	-	4	4	4	4	4	4	4	4
Velocidade Max.	km/h	12	11	10,6	10,6	10	10	10,5	10
Velocidade Max. – HD/HT	km/h	10 / 8,4	10,3 / 8,5	8,7 / 8	8,7 / 8	8,1 / 7	8,1 / 7	9,1 / 7,5	8,6 / 8,7
Subida rampa c/ vibração	%	45	45	45	45	45	40	50	45
Subida rampa - HD/HT	%	55 / 60	50 / 55	55 / 60	55 / 60	55 / 60	45 / 50	55 / 60	55 / 60
Direção									
Raio de giro interior	mm	3090	3090	3050	3050	3050	3250	3900	3900
Ângulo de direção e oscilação	+ / - °	36 / 12	36 / 12	36 / 10	36 / 10	36 / 10	36 / 10	36 / 10	36 / 10
Vibração									
Amplitude	mm	1,7 / 0,86	1,85 / 0,96	1,85 / 1,15	1,9 / 1	2,0 / 1,0	2,25 / 1,1	2,0 / 1,0	2,2 / 1,1
Frequências	Hz	30 / 40	30 / 40	32 / 35	30 / 36	29 / 35	27 / 34	28 / 34	28 / 34
Força centrífuga	kN	145 / 130	160 / 145	277 / 206	300 / 200	325 / 237	330 / 255	400 / 300	460 / 340
Capacidades									
Combustível	l	275	275	410	410	410	410	405	405

Dimensões em mm	A	D	D1	G	G1	H	H1	L	T	W	W1	W2
ASC 70 D	2560	1300		385	375	2870	2200	5195	25	1680	1880	95
ASC 70 PD	2560	1240	1400	385	375	2870	2200	5195	15	1680	1880	95
ASC 90 D	2560	1300		385	375	2870	2200	5195	25	1680	1930	120
ASC 90 PD	2560	1240	1400	385	375	2870	2200	5195	15	1680	1930	120
ASC 110 D	2820	1500		420	430	3030	2375	5780	25	2130	2258	60
ASC 110 PD	2820	1440	1640	420	430	3030	2375	5780	20	2130	2258	60
ASC 130 D	2820	1500		420	430	3030	2375	5780	35	2130	2258	60
ASC 130 PD	2820	1440	1640	420	430	3030	2375	5780	25	2130	2258	60
ASC 150 D	2820	1500		420	430	3030	2375	5780	40	2130	2258	60
ASC 150 PD	2820	1440	1640	420	430	3030	2375	5780	28	2130	2258	60
ASC 170 D	2930	1500		420	430	3030	2375	5700	40	2130	2250	60
ASC 170 PD	2930	1440	1640	420	430	3030	2375	5700	28	2130	2250	60
ASC 200 D	3160	1700		500	430	3265	2560	6300	45	2240	2500	120
ASC 200 PD	3160	1600	1840	500	430	3265	2560	6300	30	2240	2500	120
ASC 250 D	3290	1700		500	430	3265	2560	6560	50	2240	2500	120
ASC 250 PD	3290	1600	1908	500	430	3265	2560	6560	30	2240	2500	120

Dimensões das versões HD e HT são idênticas.



Padrão

- ROPS, TIER III, assento ajustável, kit redução de ruído
- Duplo sistema de vibração
- Luzes de trabalho
- Cabine ventilada, aquecido
- Pontos de teste hidráulicos
- Sistema anti patinagem
- Raspadores de aço
- Abertura manual da inclinação do capo/cabine
- Multi funções no display do painel

Itens opcionais

Plataforma do operador e cabine

- Plataforma do operador com corrimão e proteção do sol
- Ar condicionado
- Radio
- Toca CD
- Abertura automática do capo e cabine

Segurança

- Sinalizador
- Alarme de ré
- Tampa de proteção do ventilador
- Luzes de trabalho

Aplicação de kits especiais

- ATC - Ammann Traction Control: controle anti patinagem
- Kit de adaptação de cilindro liso para cilindro com patas
- Lâminas de espalhamento
- Pneus com lastros
- Raspadores de Vulcolan
- Pré filtro no motor
- Tanque de combustível com chave

Controle especial de compactação

- ACE Ammann Compaction Expert com ADS e impressora
- ADC Ammann Digital Compactometer
- ACEplus – através do controle de compactação e GPS

Outros

- Óleo hidráulico bio degradável (Panolin)
- Kit de ferramentas
- Kit de serviço
- Instintor de incêndio (Minimax)
- Pacote de primeiros socorros
- Pintura especial



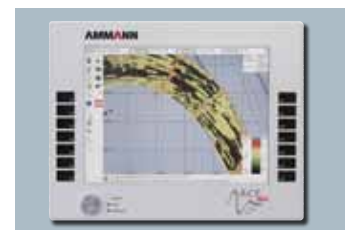
Kit Pé-de-carneiro



Lâmina



Versão plataforma



ACE plus



ADC

Empresas distribuidoras da Ammann:

Alemanha:

Ammann Verdichtung GmbH
D-53773 Hennef
Tel +49 22 42 880 20
Fax +49 22 42 88 02 59
info.avd@ammann-group.com

França:

Ammann France SA
F-94046 Créteil/Cedex
Tel +33 1 45 17 08 88
Fax +33 1 45 17 08 90
info.afr@ammann-group.com

Reino Unido:

Ammann Equipment Ltd.
Bearley Stratford-upon-Avon
GB-Warwickshire, CV37 0TY
Tel +44 1789 414 525
Fax +44 1789 414 495
info.ael@ammann-group.com

Estados Unidos:

Ammann America Inc.
Ponte Vedra, Florida 32082, USA
Tel +1 904 543 1691
Fax +1 888 266 1210
info@ammann-america.com

Polónia:

Ammann Polska sp.z.o.o.
02-230 Warszawa
Tel +48 22 33 77 900
Fax +48 22 33 77 929
info.aep@ammann-group.com

Rússia:

Ammann Russland o.o.o.
RU-129343 Moskau
Tel +7 495 933 35 61
Fax +7 495 933 35 67
info.aru@ammann-group.com

Fábricas da Ammann:

Suíça:

Ammann Schweiz AG
CH-4901 Langenthal
Tel +41 62 916 61 61
Fax +41 62 916 64 03
info.aag@ammann-group.com

Alemanha:

Ammann Verdichtung GmbH
D-53773 Hennef
Tel +49 22 42 880 20
Fax +49 22 42 88 02 59
info.avd@ammann-group.com

República Tcheca:

Ammann Czech Republic a.s.
CZ-54901 Nové Město nad Metují
Tel +420 491 476 111
Fax +420 491 470 405
info.acz@ammann-group.com

